

Eiendomsregistrering og geografisk informasjon i Romania og Bulgaria - erfaringer og samarbeid -

Helge Onsrud

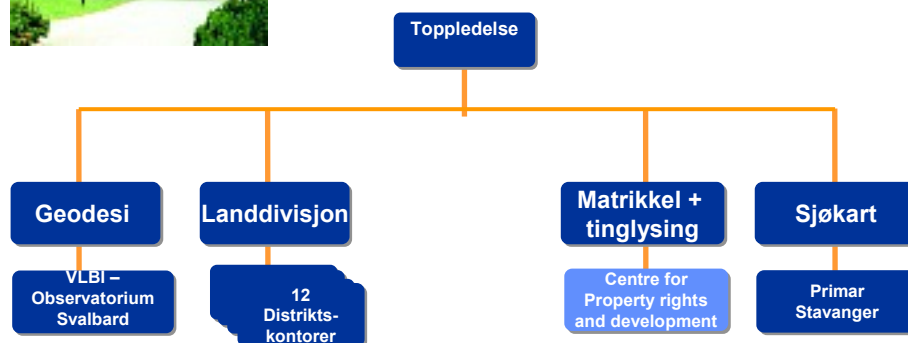
Direktør Senter for Eiendomsrettigheter og utvikling



STATENS KARTVERK



**Forvaltningsbedrift
under Miljøverndep
Ca. 800 ansatte**



STATENS KARTVERK

SK utenlands

- ❑ **Ledende posisjon i internasjonal standardisering av geografisk informasjon – ISO**
- ❑ **Aktiv deltaker i utvikling og implementering av europeisk geografisk infrastruktur - EU INSPIRE direktiv**
- ❑ **Ledende posisjon innen digitale sjøkart – drifter tjeneste for sjøkart til internasjonal skipsfart – "Primar"**
- ❑ **Senter for eiendomsrettigheter og utvikling**
 - ❑ Senter for overføring av papirkart til digital form i Kroatia og Serbia
 - ❑ Utvikling og testing av metode og prosess for registrering av offentlig kystsoner i Kroatia
 - ❑ Informasjonssystem for nasjonalparker i Kroatia
 - ❑ Informasjonssystem for miner og minerydding i Kroatia
 - ❑ Eiendomsregister i Kosovo
 - ❑ Fotokart i Moldova
- ❑ **Kartverket administrerer prosjekter – utførelse ut på anbud til privat sektor**



STATENS KARTVERK

Romania - Bulgaria

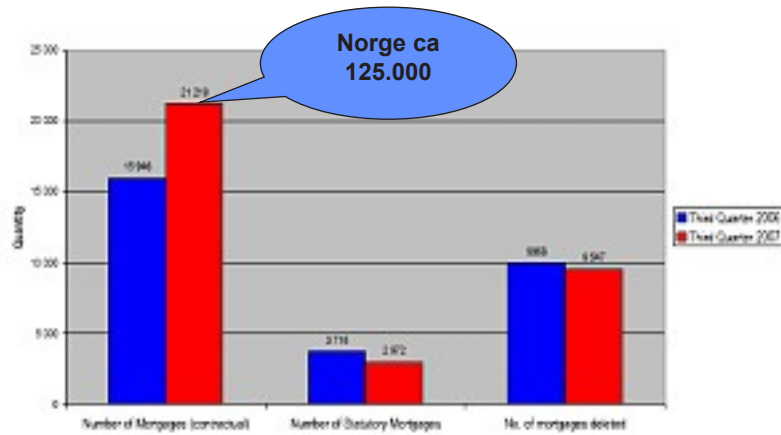
- ❑ **Rask privatisering av landbruksjord og boliger 1992-95**
 - ☐ Mangelfull dokumentasjon
 - ☐ Mesteparten av landbruksjord leies tilbake til store foretak
- ❑ **Urbane arealer fortsatt ikke privatisert**
- ❑ **Leiligheter privatisert**
 - ☐ Ikke orden på forvaltning av fellesdeler – går mot krise
- ❑ **Store lån fra Verdensbanken for opprydding i privatiseringen og forbedring av institusjoner, lovverk og databaser**
 - ☐ Betydelige arbeider gjenstår
- ❑ **Lite eller ingenting gjort på kartsiden**
 - ☐ Kart ikke ajourført siden kommunisttiden
 - ☐ Stort behov for geografisk informasjon til miljø, energi, infrastruktur etc.
 - ☐ EU krever kartdata for subsidier til landbruket
 - ☐ EU Inspire direktivet



STATENS KARTVERK

Men rask vekst i eiendomsmarkedet – fungerer rimelig sikkert for investorer

Bulgaria: Pantelån i vekst men langt under norsk nivå



STATENS KARTVERK

Referanser i rammeavtalene

□ Romania

- Enhancing capacityfor integrated development planning and the use of information technology
- .. Tools and databases for territorial planning
- Veterinary and sanitary measures within food production

□ Bulgaria

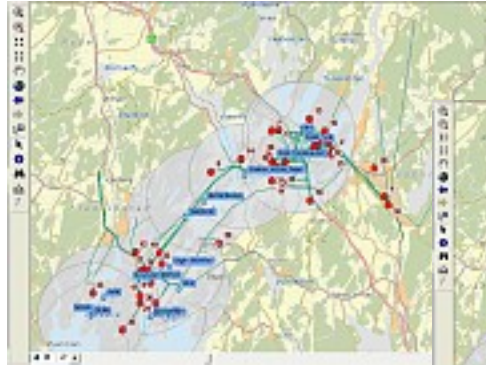
- ---cadastre through the establishment of a cadastre system as basis for the Spatial Data Infrastructure



STATENS KARTVERK

Locating infection source

Legionella-epidemic 2005



Adresses for the pasients and possible infection sources with a 3 km buffer



Movements of the pasients



STATENS KARTVERK

Better city planning and road construction



3D-terrain models

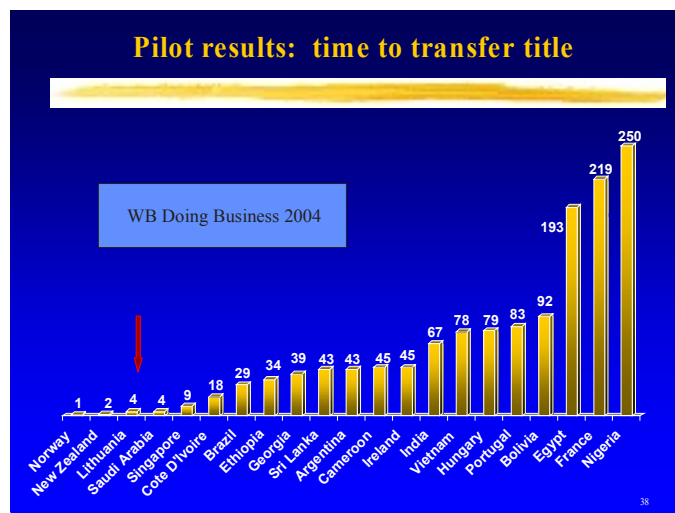


STATENS KARTVERK



Gode norske løsninger

Pilot results: time to transfer title



STATENS KARTVERK

The Norwegian Prime Minister
on 3rd May 2004:

**A NEW AGENDA
in fighting poverty**

*Lack of security of tenure has big
negative consequences for the
individual poor as well as for entire
societies.*

*To reach the UN goal of halving the
number of people living in extreme
poverty by 2015 we must address this
issue.*

*Establishing good property systems
that are accessible for all will be a
cornerstone in Norwegian foreign aid*



STATENS KARTVERK

Statens kartverk i Romania og Bulgaria

- ❑ **Bare mindre oppgaver til nå**
 - 📄 Noen små norskfinansierte prosjekter - ambassaden
 - 📄 Rådgiver på Verdensbankens prosjekter
- ❑ **Noen observasjoner:**
 - 📄 Svært hyppige skifter av ledelse
 - ❑ Ledelse er politisert også under topp-nivået
 - ❑ Stort potensial for forbedringer innen strategisk ledelse
 - ❑ Begrenset kapasitet til å absorbere rådgiving – ting tar tid – men i historisk perspektiv går omstilling raskt
 - ❑ Viktig å være på plass for å sikre fremdrift
 - ❑ Viktig å legge til rette for eget eierskap
 - ❑ Mye overstyring av utenlandske konsulenter
 - ❑ Rapport alene sjelden effektivt sluttresultat



STATENS KARTVERK

Annen praksis for lovgivning

- Mangelfull forberedelse av lover – rett på §§*
- Hyppige og raske lovendringer*
- Svært detaljerte lover – ikke ”norsk” bruk av ulike juridiske instrumenter som forskifter, manualer osv*
- Overdreven tro på effekt av lover*
- Stort potensial for å utvikle bredere spekter av juridiske og ikke-juridiske virkemidler*



STATENS KARTVERK

Varierende vilje til samarbeid på tvers og vertikalt med andre institusjoner

Varierende vilje til å bruke privat sektor

- Men betydelig profesjonell kompetanse i private foretak*

Varierende språkkunnskaper

- Bedre i Romania*
- Må ofte bruke tolk i Bulgaria*

Korrupsjon

- Utbredt – mye korrupsjon også i kommunisttida, men i mindre skala*
- EU's største bekymring + kvalitet på domstolene*



STATENS KARTVERK

Godt klima for samarbeid med norske institusjoner og foretak



STATENS KARTVERK